

حل سوالات آزمون نظام مهندسی معماری - اجرا - اسفند ۹۵

سوال ۵۲

۵۲- حداقل چند عدد توالت و روشویی بهداشتی و محصور، در کارگاه ساختمانی که همزمان حدود 100 نفر کارگر و پرسنل مشغول کار هستند، نیاز است؟

۴ (۱۰)

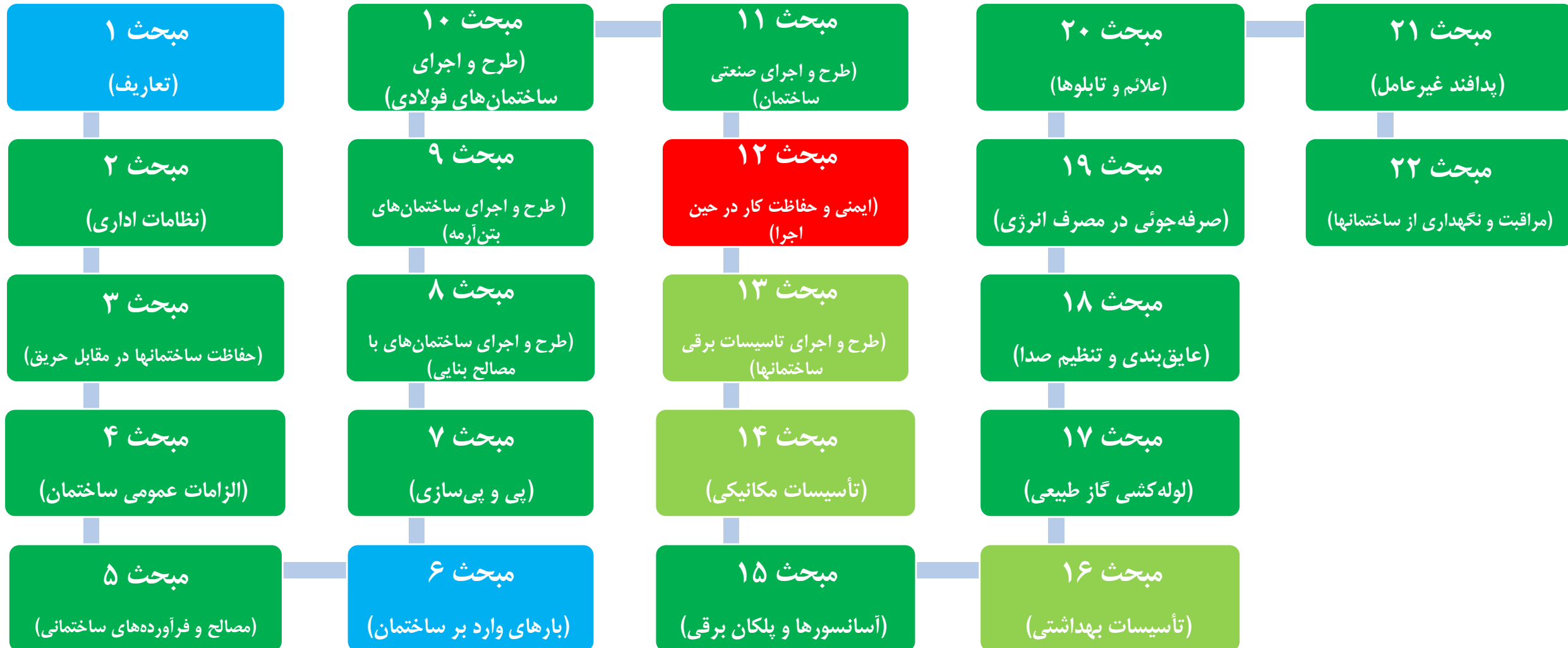
۳ (۲)

۲ (۴)

۱ (۵)

حل سوالات آزمون نظام مهندسی معماری - اجرا - اسفند ۹۵

سوال ۵۲



حل سوالات آزمون نظام مهندسی معماری - اجرا - اسفند ۹۵

سوال ۵۲

۲۱	۳-۱۲ بهداشت کار، محیط زیست، تسهیلات بهداشتی و رفاهی
۲۱	۱-۳-۱۲ کلیات
۲۴	۲-۳-۱۲ آب آشامیدنی
۲۴	۳-۳-۱۲ سرویس‌های بهداشتی
۲۴	۴-۳-۱۲ سطل‌های زباله (زرد)
۲۴	۵-۳-۱۲ غذاخوری، محل اقامت و استراحت کارگران
۲۵	۶-۱-۱۱ نور و روشنایی
۲۵	۷-۳-۱۲ تهویه
۲۵	۸-۳-۱۲ کمک‌های اولیه
۲۷	۴-۱۲ وسایل و تجهیزات حفاظت فردی
۲۷	۱-۴-۱۲ کلیات
۲۸	۲-۴-۱۲ کلاه ایمنی
۲۸	۳-۴-۱۲ حمایل بند کامل بدن و طناب مهار
۲۸	۴-۴-۱۲ عینک ایمنی و سپر محافظ صورت
۲۹	۵-۴-۱۲ ماسک تنفسی حفاظتی
۲۹	۶-۴-۱۲ کفش و پوتین ایمنی
۳۰	۷-۴-۱۲ چکمه و نیم چکمه لاستیکی
۳۰	۸-۴-۱۲ دستکش حفاظتی
۳۰	۹-۴-۱۲ لباس کار
۳۱	۱۰-۴-۱۲ گوشی حفاظتی
۳۱	۱۱-۴-۱۲ جلیقه نجات
۳۱	۱۲-۴-۱۲ گتر حفاظتی

۵۲- حداقل چند عدد توالت و روشویی بهداشتی و محصور، در کارگاه ساختمانی که هم‌زمان حدود ۱۰۰ نفر کارگر و پرسنل مشغول کار هستند، نیاز است؟

۴ (۱۰)

۳ (۲)

۲ (۴)

۵ (۱)

ح

حل سوالات آزمون نظام مهندسی معماری - اجرا - اسفند ۹۵

سوال ۵۲

۱۲-۳-۳ سرویس‌های بهداشتی

۱۲-۳-۳-۱ در هر کارگاه ساختمانی باید به ازای هر ۲۵ نفر کارگر، حداقل یک توالی و روشویی بهداشتی و محصور، با آب و وسایل کافی شستشو ساخته و آماده شود. در هر حال در هر کارگاه ساختمانی احداث حداقل یک توالی و روشویی الزامی است.

نکته حل: مطابق بند فوق،

گزینه ۲ صحیح است.

مبحث دوازدهم

۱۲-۳-۲ آب آشامیدنی

۱۲-۳-۲-۱ در تمام محل‌های کار در کارگاه ساختمانی، باید آب آشامیدنی سالم، گوارا و کافی در اختیار کارگران قرار گیرد. ضمناً به کارگرانی که در گرمای زیاد برای مدت مدیدی کار می‌کنند باید قرص‌های نمک طعام داده شود.

۱۲-۳-۲-۲ آب آشامیدنی باید از منابع بهداشتی تأیید شده تهیه شود و کلیه نکات بهداشتی از نظر سالم نگه داشتن مخازن و ظروف نگهداری آب رعایت گردد.

۱۲-۳-۲-۳ چنانچه در کارگاه ساختمانی برای مصارف غیر آشامیدنی، آب ذخیره و نگهداری شود، باید بر روی مخازن و شیرهای برداشت تابلوی «غیر قابل شرب» نصب شود.

۱۲-۳-۳ سرویس‌های بهداشتی

۱۲-۳-۳-۱ در هر کارگاه ساختمانی باید به ازای هر ۲۵ نفر کارگر، حداقل یک توالی و روشویی بهداشتی و محصور، با آب و وسایل کافی شستشو ساخته و آماده شود. در هر حال در هر کارگاه ساختمانی احداث حداقل یک توالی و روشویی الزامی است.

۱۲-۳-۴ محل‌های تعویض لباس (رختکن)

۱۲-۳-۴-۱ در هر کارگاه ساختمانی باید متناسب با فضای کارگاه محلی سرپوشیده و بهداشتی، برای تعویض و نگهداری لباس کارگران فراهم شود.

۱۲-۳-۵ غذا خوری، محل اقامت و استراحت کارگران

۱۲-۳-۵-۱ در هر کارگاه ساختمانی، باید محل‌هایی برای غذا خوری و همچنین محل‌های مناسب کافی و مجزا برای اقامت و استراحت موقت کارگرانی که به دلیل دوری محل کار از محل سکونت آنها، یا درخواست کارفرما یا حسب وظیفه مجبور به اقامت در کارگاه باشند، با وسایل و امکانات مورد نیاز فراهم شود.

حل سوالات آزمون نظام مهندسی معماری - اجرا - اسفند ۹۵

سوال ۵۲

۵۲- حداقل چند عدد توالت و روشویی بهداشتی و محصور، در کارگاه ساختمانی که همزمان حدود 100 نفر کارگر و پرسنل مشغول کار هستند، نیاز است؟

10 (۴)

2 (۳)

4 (۲)

5 (۱)

موضوع: نظام مهندسی معمارک - اجرا

دوره آزمون: اسفند ۱۳۹۵

مدرس: مهندس جالو

منبع: سافت سیویل

انتشار: پائیز ۱۳۹۶

به سافت سیویل خوش آمدید...



اتفاقی نو در آموزش مهندسی عمران و معماری

همراهی با ما در تلگرام

آموزش نرم افزارهاک عمران و معماری به صورت ویدیو

@SoftCivilir

آموزش سوالات آزمون نظام مهندسی عمران و معماری به صورت ویدیو

@NezamOnline

خرید مجموعه فلش کارت های دوره های پیشین:
(با حروف بزرگ وارد شود) Yon.ir/FC4001

www.SoftCivil.ir Instagram.com/SoftCivil.ir

**حداقل تعداد توالت و دستشویی بهداشتی و
محصول در هر کارگاه ساختمانی، باید ۱ عدد
به ازای هر ۲۵ نفر کارگر باشد.**

1-3-3-12
آزمون نظام مهندسی معماری - اجرا
اسفند ۹۵

@SoftCivilir

خرید مجموعه فلش کارت های دوره های پیشین:
<https://goo.gl/uhRrJQ>

همراهے با ما در تلگرام

آموزش نرم افزارهاک عمران و معماریک به صورت ویدیوپے

@SoftCivilir

آموزش سوالات آزمون نظام مهندسے عمران و معماریک به صورت ویدیوپے

@NezamOnline

کلید واژه هاک این سوال

✓ تعداد دستشویی، م ۱۲، ص ۲۴، ۱۲-۳-۳-۱

✓ حداقل تعداد دستشویی، م ۱۲، ص ۲۴، ۱۲-۳-۳-۱

✓ توالت، م ۱۲، ص ۲۴، ۱۲-۳-۳-۱

✓ سرویس بهداشتی محصور، م ۱۲، ص ۲۴، ۱۲-۳-۳-۱